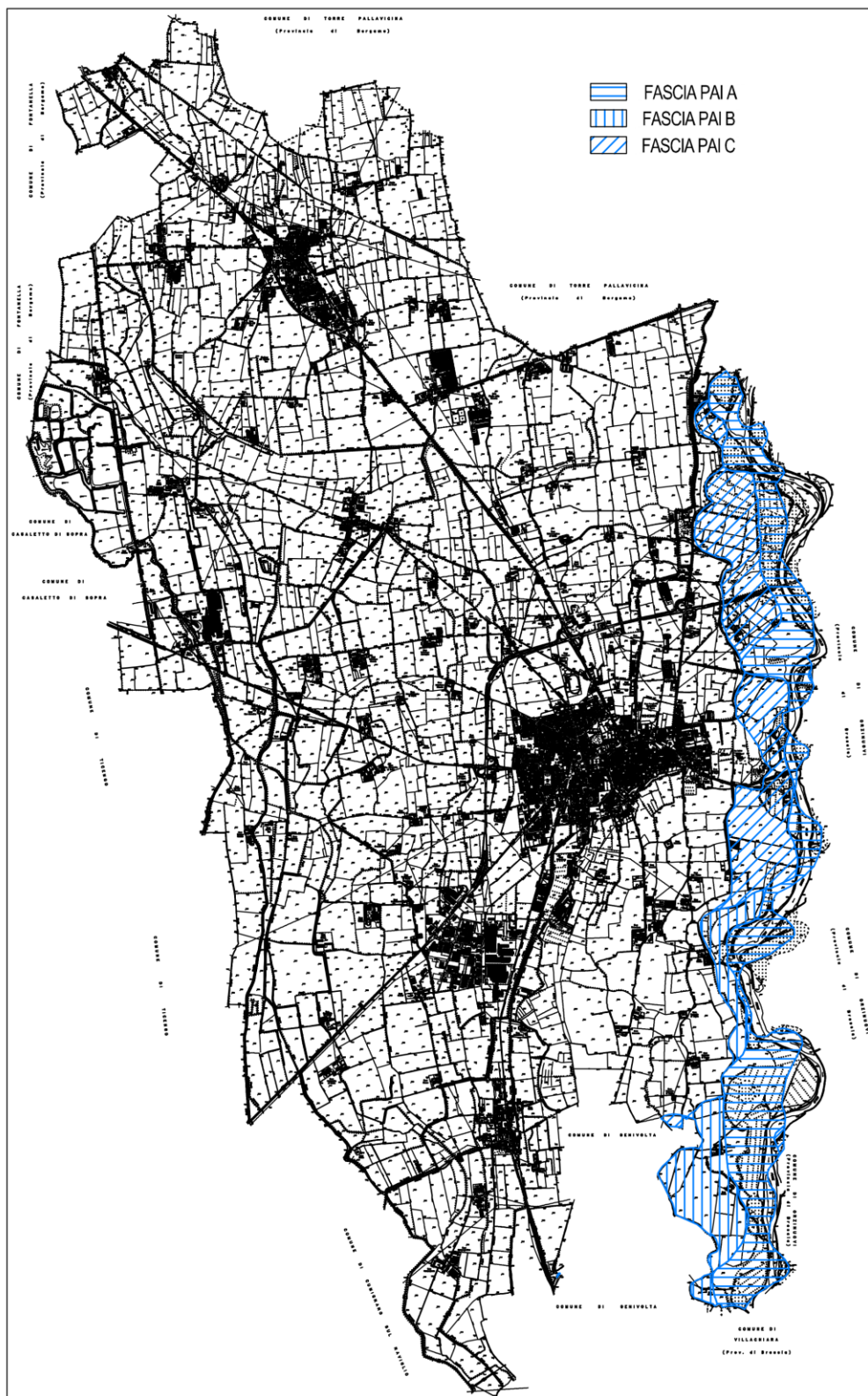


**SCENARIO DI RISCHIO IDROGEOLOGICO**

<b>Tipo di rischio</b>	<b>ESONDAZIONE FIUME OGLIO O CORPO IDRICO MINORE</b>	<b>SCENARIO 3.15</b>
<b>Descrizione</b>	<b>ESONDAZIONE DI RAPIDO IMPATTO, IMPROVVISA E IMPREVISTA, DI AREA ABITATA</b>	
<b>Grado di rischio</b>	<b>Alto</b>	



## PROCEDURE DI EMERGENZA

Ordine temporale	Figura operativa	Azioni
1	Sindaco o suo sostituto	<p>Convoca e presiede la riunione dell'UCL.</p> <p>Informa i partecipanti sulla specifica situazione di rischio.</p> <p>In caso di esondazione improvvisa e imprevista:</p> <ul style="list-style-type: none"> <li>informa la Prefettura, la Provincia e la Sala Operativa Regione Lombardia</li> <li>chiede l'intervento dei mezzi anfibi dei Vigili del Fuoco per attuare le operazioni di soccorso e di evacuazione delle persone e degli animali;</li> <li>allerta la centrale del Servizio Sanitario di Urgenza e di Emergenza 118</li> <li>emette l'ordinanza di sgombero delle aree e degli immobili interessati e di divieto di accesso;</li> <li>informa il Comandante della Caserma dei Carabinieri e chiede supporto operativo;</li> <li>allerta il Gruppo di Protezione Civile IL GRIFONE;</li> <li>informa la Popolazione mediante la pubblicazione sul sito del Comune di apposito avviso;</li> <li>informa i mezzi di comunicazione mediante conferenza e/o comunicato stampa;</li> <li>dispone l'attivazione delle procedure di emergenza descritte nel seguito.</li> </ul>
2	Responsabile Ufficio Tecnico o suo sostituto	<p>Avvisa i residenti coinvolti della situazione di rischio comunicando l'emissione dell'ordinanza di sgombero e di divieto di accesso.</p> <p>Invia il Personale ed i mezzi del Comune per attuare le operazioni di sgombero e di interdizione dell'area.</p> <p>Dispone l'intervento del Gruppo di Protezione Civile IL GRIFONE a supporto delle operazioni di sgombero e di interdizione dell'area.</p> <p>Se ritenuto necessario, dispone l'intervento delle ditte esterne a supporto delle operazioni.</p> <p>Chiede l'interruzione dell'erogazione dell'energia elettrica, del gas metano e dell'acqua nelle zone interessate dall'esondazione.</p> <p>Mantiene costantemente informato il Sindaco o il suo sostituto.</p>
3	Comandante della Polizia Locale o suo sostituto e Polizia Locale	<p>Espone e notifica l'ordinanza di sgombero e di interdizione dell'area.</p> <p>Informa i residenti e gli eventuali frequentatori in merito all'ordinanza di sgombero e di divieto di accesso.</p>

		<p>Sorveglia l'area al fine di evitare l'accesso a quanti non autorizzati.</p> <p>Mantiene costantemente informato il Sindaco o il suo sostituto.</p>
4	Personale dipendente, Gruppo di Protezione Civile IL GRIFONE e ditte esterne se attivate	<p>Collaborano con i Vigili del Fuoco e partecipano alle operazioni di sgombero di persone, animali e cose.</p> <p>Installano i cartelli di pericolo e di divieto di accesso e transennano l'area.</p> <p>Comunicano al Responsabile dell'Ufficio Tecnico la situazione, provvedendo a tenerlo aggiornato ogni 30 minuti, avvisandolo immediatamente in presenza di fatti anomali.</p>
5	Responsabile anagrafe o suo sostituto	Redige l'elenco delle persone coinvolte dall'esondazione avendo particolare cura nell'evidenziare la presenza di minori, di anziani e di soggetti affetti da patologie invalidanti.
6	Assistente sociale o suo sostituto	<p>In caso di necessità trova ricovero alle persone evacuate presso le strutture convenzionate.</p> <p>In presenza di persone affette da patologie invalidanti o da malattia, attiva il Servizio Sanitario di Urgenza e di Emergenza 118 per il trasporto e il ricovero.</p>
7	Sindaco o suo sostituto	<p>Coordina l'attività dell'UCL e informa tutti i componenti.</p> <p>Mantiene costantemente informate la Prefettura, la Provincia e la Sala Operativa Regione Lombardia.</p> <p>Informa la Popolazione mediante la pubblicazione sul sito del Comune di apposito avviso.</p> <p>Informa i mezzi di comunicazione mediante conferenza e/o comunicato stampa.</p>
8	Personale dipendente e Gruppo di Protezione Civile IL GRIFONE	<p>Controllano costantemente il livello delle acque, la tenuta degli argini e la presenza di materiali che possano pregiudicare la funzionalità dei ponti stradali.</p> <p>Comunicano al Responsabile dell'Ufficio Tecnico la situazione, provvedendo a tenerlo aggiornato ogni 30 minuti, avvisandolo immediatamente in presenza di fatti anomali.</p> <p>A deflusso avvenuto, con rientro delle acque nell'alveo del fiume, comunicano il cessato allarme.</p>
9	Responsabile Ufficio Tecnico o suo sostituto	<p>Effettua un sopralluogo per una prima stima sommaria dei danni e per verificare la stabilità degli edifici e delle vie di accesso.</p> <p>Informa il Sindaco o il suo sostituto dell'avvenuto rientro delle acque nell'alveo del corso d'acqua e dello stato dei luoghi.</p> <p>Dispone l'intervento del Personale dipendente, del Gruppo di Protezione Civile IL GRIFONE ed eventualmente delle ditte esterne per l'attuazione delle operazioni di messa in sicurezza dei luoghi.</p>
10	Personale dipendente,	Collaborano con i Vigili del Fuoco e partecipano agli interventi

	Gruppo di Protezione Civile IL GRIFONE e ditte esterne se attivate	di messa in sicurezza dei luoghi.
11	Sindaco o suo sostituto	<p>In caso di assenza di pericolo e di cessato allarme dichiara la fine dell'emergenza e il ritorno alla normalità.</p> <p>Informa la Prefettura, la Provincia e la Sala Operativa Regione Lombardia.</p> <p>Informa la Popolazione mediante la pubblicazione sul sito del Comune di apposito avviso.</p> <p>Informa i mezzi di comunicazione mediante conferenza e/o comunicato stampa.</p>

## RECAPITI TELEFONICI E DI POSTA ELETTRONICA

	TELEFONO	MOBILE	FAX	POSTA ELETTRONICA
<b>SOCCORSO</b>				
VIGILI DEL FUOCO	115			
SERVIZIO SANITARIO DI URGENZA E DI EMERGENZA 118	118			
CARABINIERI	112			
POLIZIA	113			
CASERMA CARABINIERI DI SONCINO	0374 85090			
POLIZIA DI CREMA	0373 897340			
POLIZIA STRADALE DI PIZZIGHETTONE	0372 730003			
SERVIZIO DI EMERGENZA DEL CORPO FORESTALE DELLO STATO	1515			
CORPO FORESTALE DELLO STATO CENTRO OPERATIVO REGIONALE DI CURNO (BG)	1515 035611009 035461427 035461110			
RESPONSABILE GRUPPO DI PROTEZIONE CIVILE IL GRIFONE	0374 84600	3489339315	0374 838133	info@protezionecivilesoncino.org
<b>ENTI</b>				
PREFETTURA CREMONA	03724881		0372488666	
UFFICIO PROTEZIONE CIVILE	0372488471		037220554	protocollo.prefcr@pec.interno.it
PROVINCIA CREMONA	03724061			
UFFICIO PROTEZIONE CIVILE RECAPITI DI EMERGENZA	0372406517		0372406612 0372406804	protezione.civile@provincia.cremona.it emergenza.protezione civile@provincia.cremona.it
REGIONE LOMBARDIA SALA OPERATIVA	800 061 160		0269777782 0269901091	Salaoperativa@protezionecivile.regione.l ombardia.it
PROVINCIA BERGAMO	03538711			
UFFICIO PROTEZIONE CIVILE	035387790		035387814	Segreteria.protezionecivile@provincia.be rgamo.it
PROVINCIA BRESCIA	03037491			
UFFICIO PROTEZIONE CIVILE	0303749417		0303749433 0303749434	protezione.civile@provincia.brescia.it
ASL CREMONA	03724971		0372455547	dirgen@pec.aslcremona.it
ASL CREMA	0373899320		0373899336	
ARPA CREMONA	0372592112		0372592130	dipartimentocremona.arpa@pec.regione.l ombardia.it
PARCO OGLIO NORD	030 9942033	3400587692	0309946564	parco.oglionord@pec.regione.lombardia.i t
COMUNE DI ORZINUOVI	030 9942100		030941163	protocollo@pec.comune.orzinuovi.bs.it
COMUNE DI CASALETTO DI SOPRA	037372277		0373270224	comune.casalettodisopra@pec.regione.lo mbardia.it
COMUNE DI CUMIGNANO	037471133		037471203	pec@pec.comune.cumignano.cr.it
COMUNE DI FONTANELLA AL PIANO	0363997555		0363907303	pec@pec.comune.fontanella.bg.it
COMUNE DI GENIVOLTA	037468522		037468862	comune.genivolta@pec.regione.lombardi a.it
COMUNE DI TICENGO	037471118		037471128	segreteria.comune.ticengo@pec.regione.l ombardia.it
COMUNE DI TORRE PALLAVICINA	0363996522		0363996779	segreteria@comune.torrepallavicina.legal mailpa.it
COMUNE DI VILLACHIARA	0309947112		0309947312	protocollo@pec.comune.villachiara.bs.it

	TELEFONO	MOBILE	FAX	POSTA ELETTRONICA
<b>COMUNE DI SONCINO</b>				
COMUNE DI SONCINO MESSO E ADDETTA CENTRALINO FRASSINI LUCIA	0374837800 0374837811		0374837860	soncino@ostemailcertificata.it messo.comunale@comune.soncino.cr.it
SINDACO PEDRETTI FRANCESCO	0374837843			
SEGRETARIA COMUNALE CARLINO GRAZIELLA	0374837844			
VICE SEGRETARIA COMUNALE BERTOCCHI GIOVANNA	0374837840			segreteria@comune.soncino.cr.it
UFFICIO TECNICO MASSIMO STEFANO	0374837822			
UFFICIO TECNICO FERRARI GIULIO	0374837824	3484513001		edilizia@comune.soncino.cr.it
UFFICIO TECNICO FRATELLI DYANA	0374837825			
UFFICIO TECNICO MANINI CRISTIAN	0374837823	3488714480		servizitecnici@comune.soncino.cr.it
UFFICIO TECNICO VANNA MAGARINI	0374837820	3484513010		ufficiotecnico@comune.soncino.cr.it
PERSONALE TECNICO DANELLI PAOLO		3484513009		
PERSONALE TECNICO MONFREDINI RENATO		3484513002		
PERSONALE TECNICO PANTUOSCO ANTONIO		3484513008		
PERSONALE TECNICO CAVAGNOLI ROBERTO		3484513007		
PERSONALE TECNICO ZUCCONI ELIO		3484513006		
PERSONALE TECNICO GUERINI ROCCO ANGELO		3456918095		
PERSONALE TECNICO ARDIGÒ GIANFRANGO		3484513003		
PERSONALE TECNICO BRESCIANINI ELIO		3484513011		
PERSONALE TECNICO RIBOLI PAOLO		3484513005		
PERSONALE TECNICO REPERIBILE SERVIZIO STRADE		3484513001		
POLIZIA LOCALE BONIZZONI LUCA	0374837830	3484513013		comandante.poliziale@comune.sonci no.cr.it
POLIZIA LOCALE CADEMARTORI GIOVANNI	0374837830	3484513016		poliziale@comune.soncino.cr.it
POLIZIA LOCALE MORO EVLIN	0374837830	3484513012		poliziale@comune.soncino.cr.it
POLIZIA LOCALE PENNACCHIO GIULIANA	0374837832	3484513014		poliziale@comune.soncino.cr.it
ASSISTENZA SOCIALE PEDRAZZINI PATRIZIA	0374837847			responsabile.areasociale@comune.soncin o.cr.it
ASSISTENZA SOCIALE NOBILINI ANGELA	0374837854			istruzione@comune.soncino.cr.it
ATTIVITA' PRODUTTIVE COLOMBI NOEMI	0374837838			info@comune.soncino.cr.it
SERVIZI DEMOGRAFICI URGESI CARLA	0374837833			anagrafe@comune.soncino.cr.it
RAGIONERIA RAIMONDI GIANFRANCO	0374837850			ragioneria@comune.soncino.cr.it

<b>RETICOLO IDRICO</b>				
CONSORZIO DELL'OGGIO	03046057		0303754008	segreteria@oglioconsorzio.it
CONSORZIO IRRIGAZIONI CREMONESI	037222308		037222492	direttore@pec.consorzioirrigazioni.it
REGOLATORE ROGGE CONCESA	037485478			
<b>SERVIZI</b>				
SEGNALAZIONE GUASTI ACQUEDOTTO	800 092 645			
SEGNALAZIONE GUASTI ENEL	803 500			
SEGNALAZIONE GUASTI FOGNATURA	0374837811	3484513001		
SEGNALAZIONE GUASTI GAS METANO	800 200 171			
SEGNALAZIONE GUASTI RETE TELECOM	187 191			
SEGNALAZIONE GUASTI RETE TIM	119			
SEGNALAZIONE GUASTI RETE 3	133			
SEGNALAZIONE GUASTI RETE VODAFON	190			
SEGNALAZIONE GUASTI RETE WIND	155			